

Design *Arts* Médias

Panser le monde. Note d'intention pour un roman graphique

**Miriam Betoux
Claire Mucchielli**

Diplômées de l'École nationale supérieure des arts décoratifs de Paris et de l'École supérieure d'art et design de Saint-Étienne, Claire Mucchielli et Miriam Betoux sont directrices artistique au sein du studio Muro et enseignantes en Écoles d'art et de design. Depuis 2024, le studio mène une recherche entre graphisme et soin dans le cadre de résidences artistiques. C'est ainsi que, au sein de l'hôpital d'Aiguilles, où la résidence Bienvenue là-haut s'est installée, Claire et Miriam déploient des dispositifs en lien avec les psychomotriciennes, les résidentes et les résidents de l'hôpital où formes et couleurs invitent à se mettre en mouvement¹.

Résumé

En retraçant la vie d'une jeune designer graphique prénommée Mona, Miriam Betoux et Claire Mucchielli proposent un roman graphique qui adapte la théorie critique du design élaborée par Catherine Chomarat-Ruiz. Elles présentent ici le propos de cet ouvrage et dévoilent, en quelques planches, leur héroïne, ses amis, les doutes qui peuvent l'assaillir, les éléments théoriques issus de ses années études...

Abstrat

By tracing the life of a young graphic designer named Mona, Miriam Betoux and Claire Mucchielli offer a graphic novel that adapts the critical theory of design developed by Catherine Chomarat-Ruiz. Here, they present the premise of this work and reveal, in a few panels, their heroine, her friends, the doubts that assail her, and the theoretical elements drawn from her student years...

1. Le propos

Entre quête personnelle et questionnement politique, *Panser le monde* est une adaptation du livre *À l'Écoute du Design, une théorie critique du design* de Catherine Chomarat-Ruiz. On y suit Mona, jeune designer graphique, dans son quotidien, depuis son diplôme jusqu'à la concrétisation d'un projet majeur dans son parcours de vie. Au fil du récit, scènes de vie et réflexions critiques s'entrelacent et accompagnent Mona dans ses doutes et ses questionnements. À mesure qu'elle se construit, les piliers de la pensée critique, comme les membres de l'École de Francfort, viennent éclairer les situations que Mona traverse. Peu à peu, Mona découvre combien sa pratique façonne son regard sur le monde et oriente ses choix de vie, en devenant une manière personnelle de voir, de comprendre et d'agir.

La lecture est rythmée par les trois types de narration qui interviennent dans le roman.

01. Le quotidien de Mona :

Planches « classiques »

02. Les pensées / délires de Mona :

Grands dessins en pleine page, avec une pointe d'humour autour de sentiments ou de scènes imaginées par Mona.

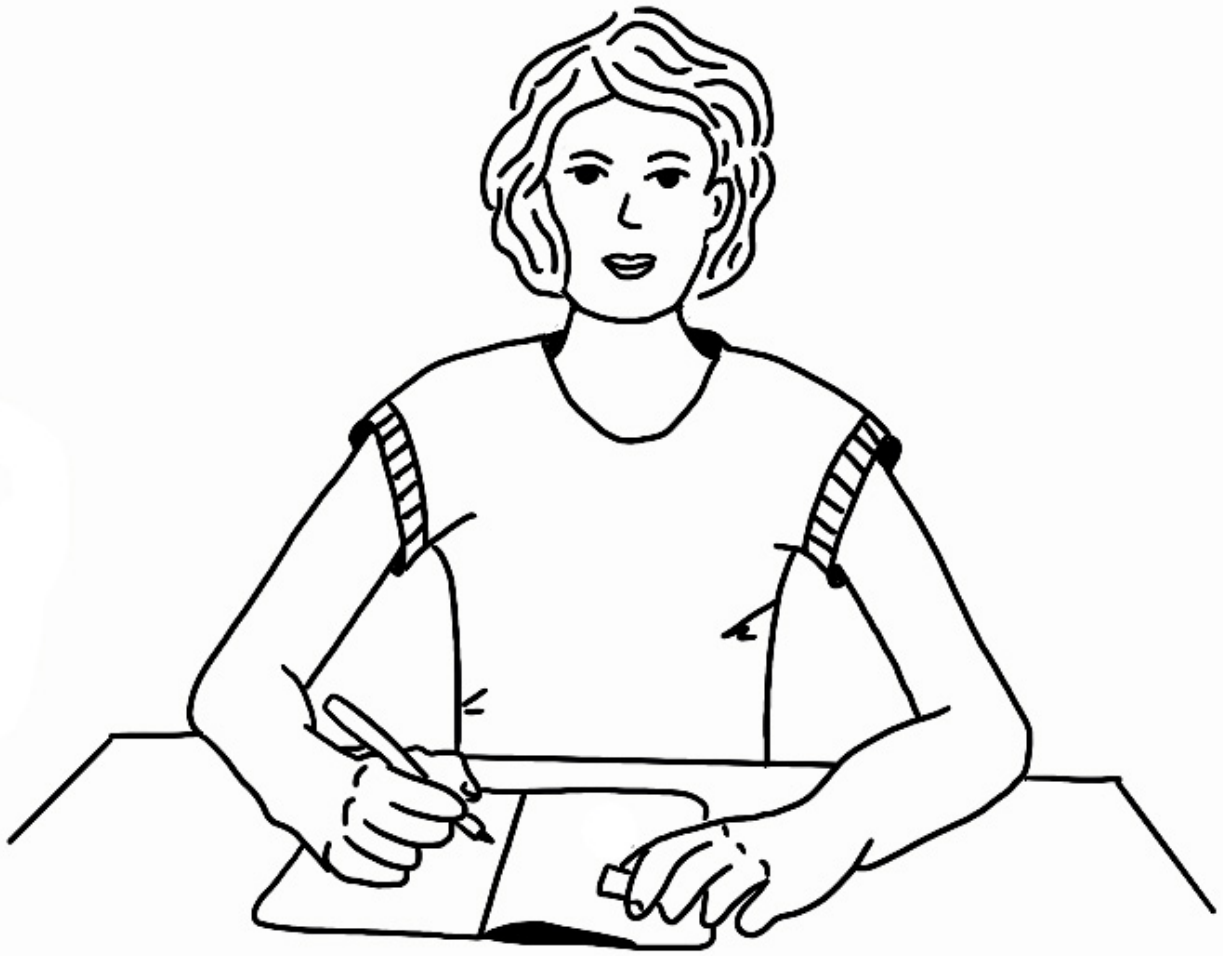
03. Les interventions des penseurs :

Les penseurs apparaissent comme des personnages dans le récit et échangent avec Mona.

2. Les personnages









Figures 1 à 4. Mona

Mona est le personnage principal du roman graphique. On la suit dans son quotidien, depuis son premier emploi dans une maison d'édition après son diplôme jusqu'aux différentes étapes de son parcours professionnel, entre freelance et enseignement. Elle est engagée, sportive, et pratique le dessin et la photographie.













Figures 5 à 10. Groupe d'ami-e-s et colocataire Asma

Mona fréquente régulièrement son groupe d'ami-e-s qu'elle a rencontrés en école d'art et de

design. Le groupe se retrouve au café, en terrasse, et lors de différents événements (expositions, ateliers, fêtes, balades, etc.), où ils échangent sur leurs différentes expériences professionnelles et personnelles.



Figures 11. Mona et Asma en randonnée

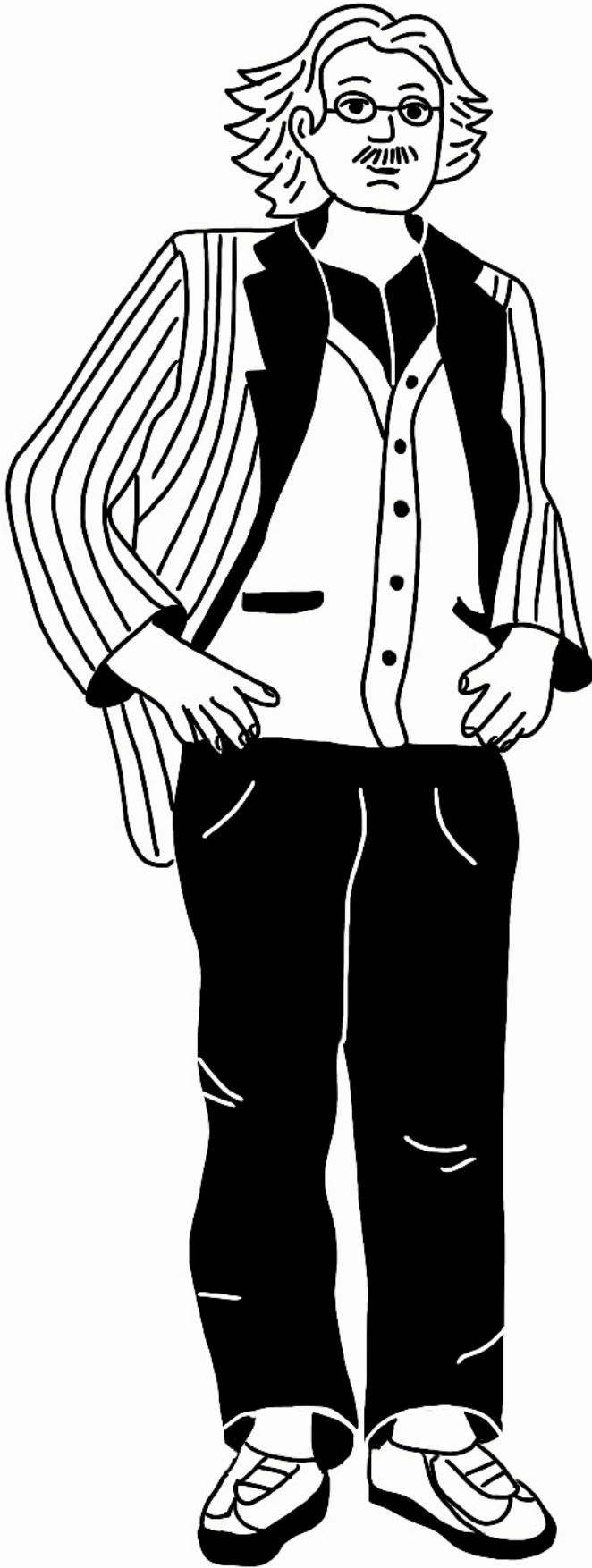
Elle vit en colocation avec Asma, qui a fait une école de commerce et démarre sa carrière dans un

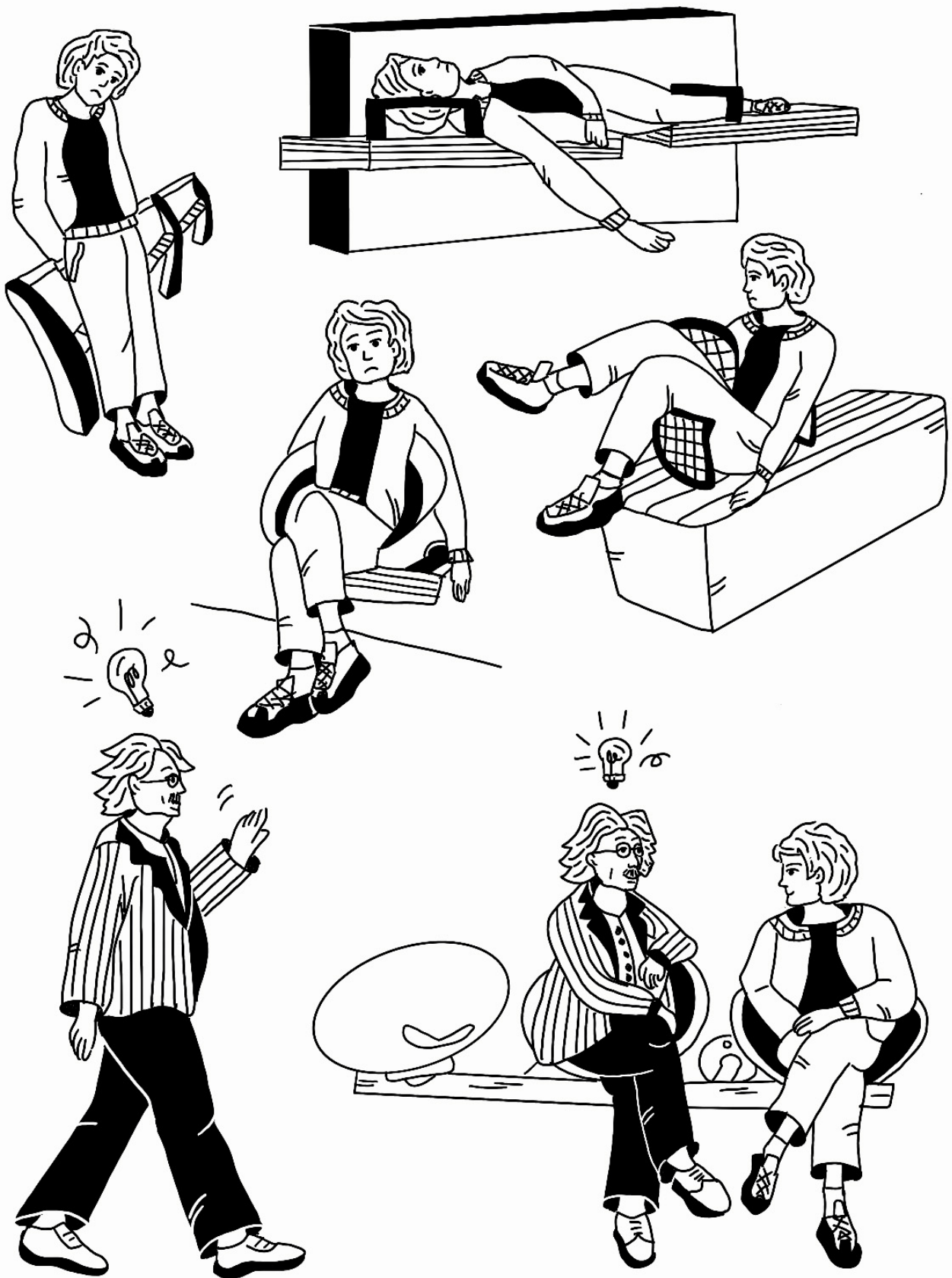
grand cabinet de conseil. Asma est très dynamique, travaille beaucoup et est toujours de bonne humeur. Elle comprend Mona, mais a parfois du mal à saisir ce qui la touche autant dans son travail.

Elle soutient Mona dans ses doutes et l'encourage dans ses choix de carrière. Elles partent ensemble faire des week-ends de randonnée qui leur permettent de décrocher de leurs contraintes professionnelles.

3. Les situations

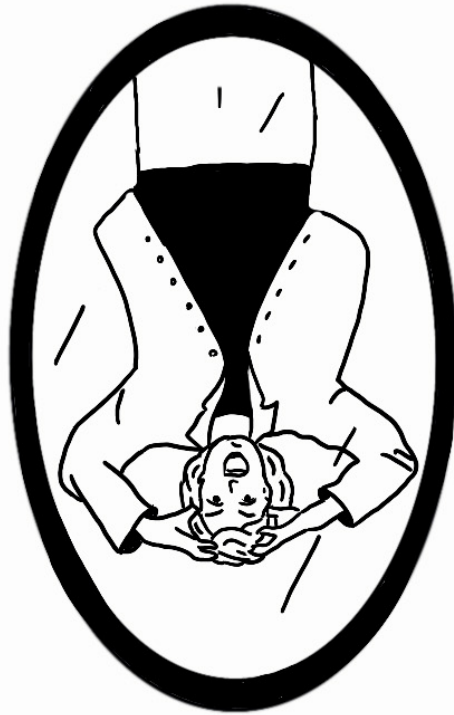


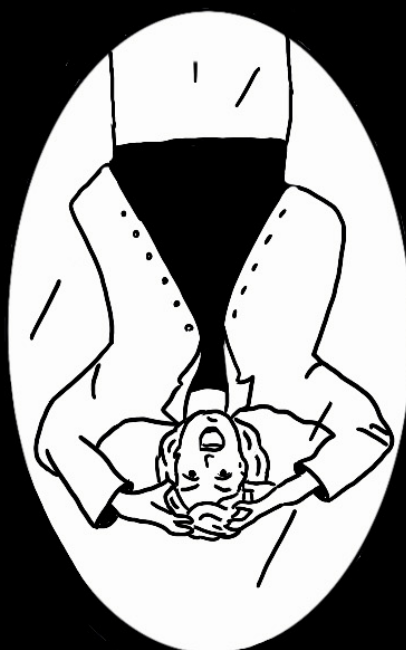
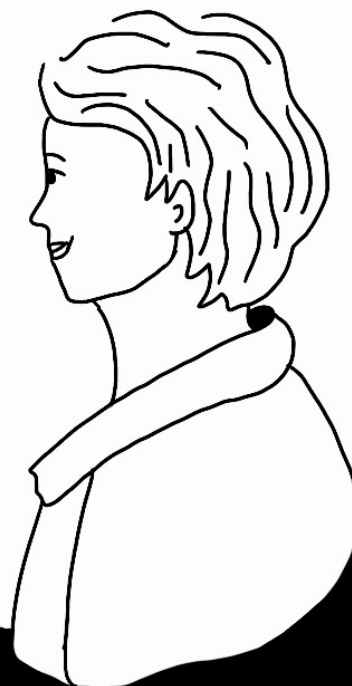




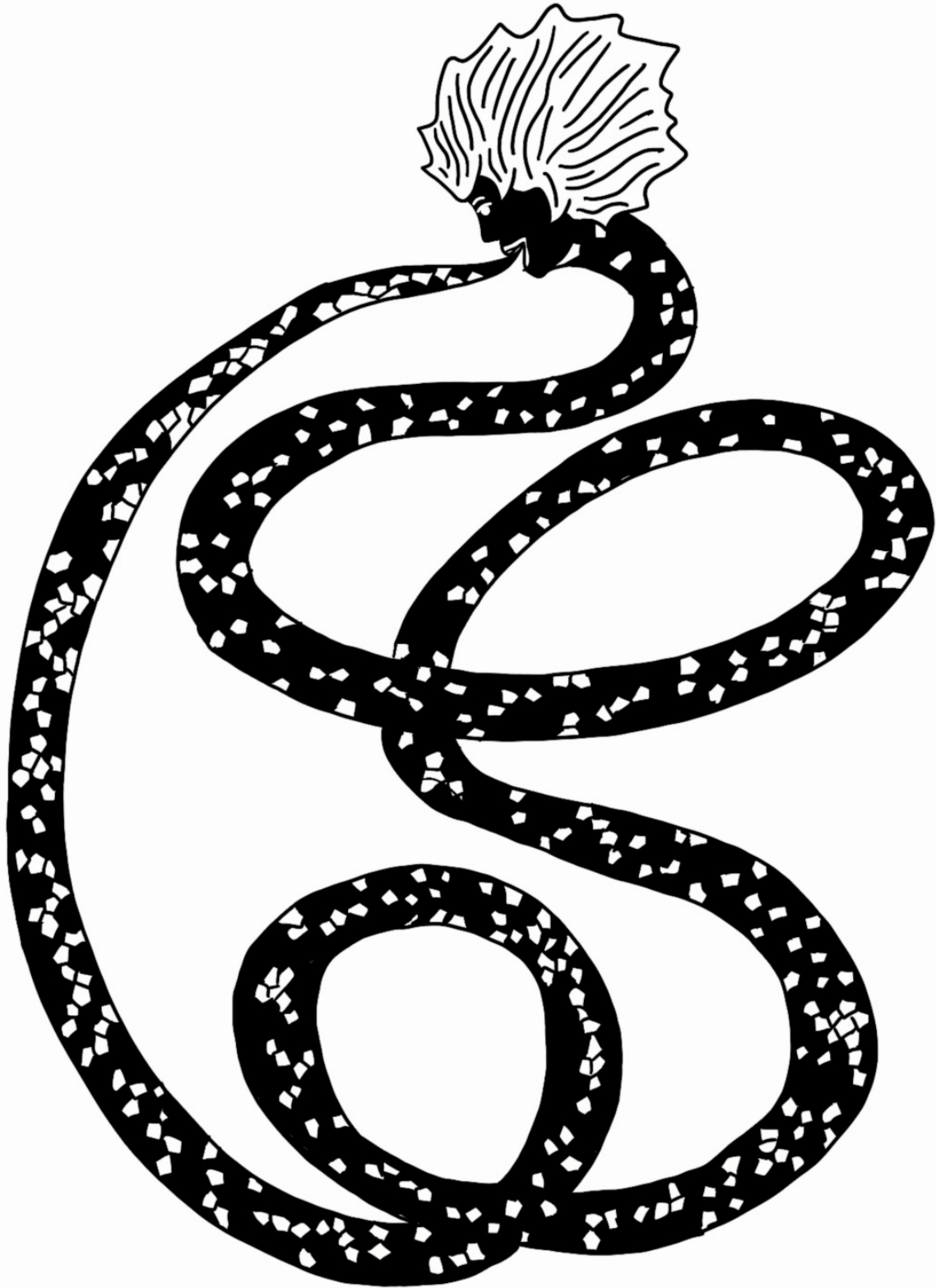
Figures 12 et 13. Axel Honneth en situation avec Mona

Les penseurs cités dans *À l'Écoute du Design, une théorie critique du design* de Catherine Chomarot-Ruiz viennent échanger avec Mona pendant le récit. Ils lui apportent les clés théoriques de ses questionnements sur son parcours et le monde qui l'entoure.









Figures 14 à 17. Les questionnements-délires de Mona

4. Au tout début...

Le récit commence *in media res*, pendant la fête de diplôme de l'école de design de Mona. On comprend qu'elle est tout juste diplômée et qu'elle entre dans sa vie professionnelle.

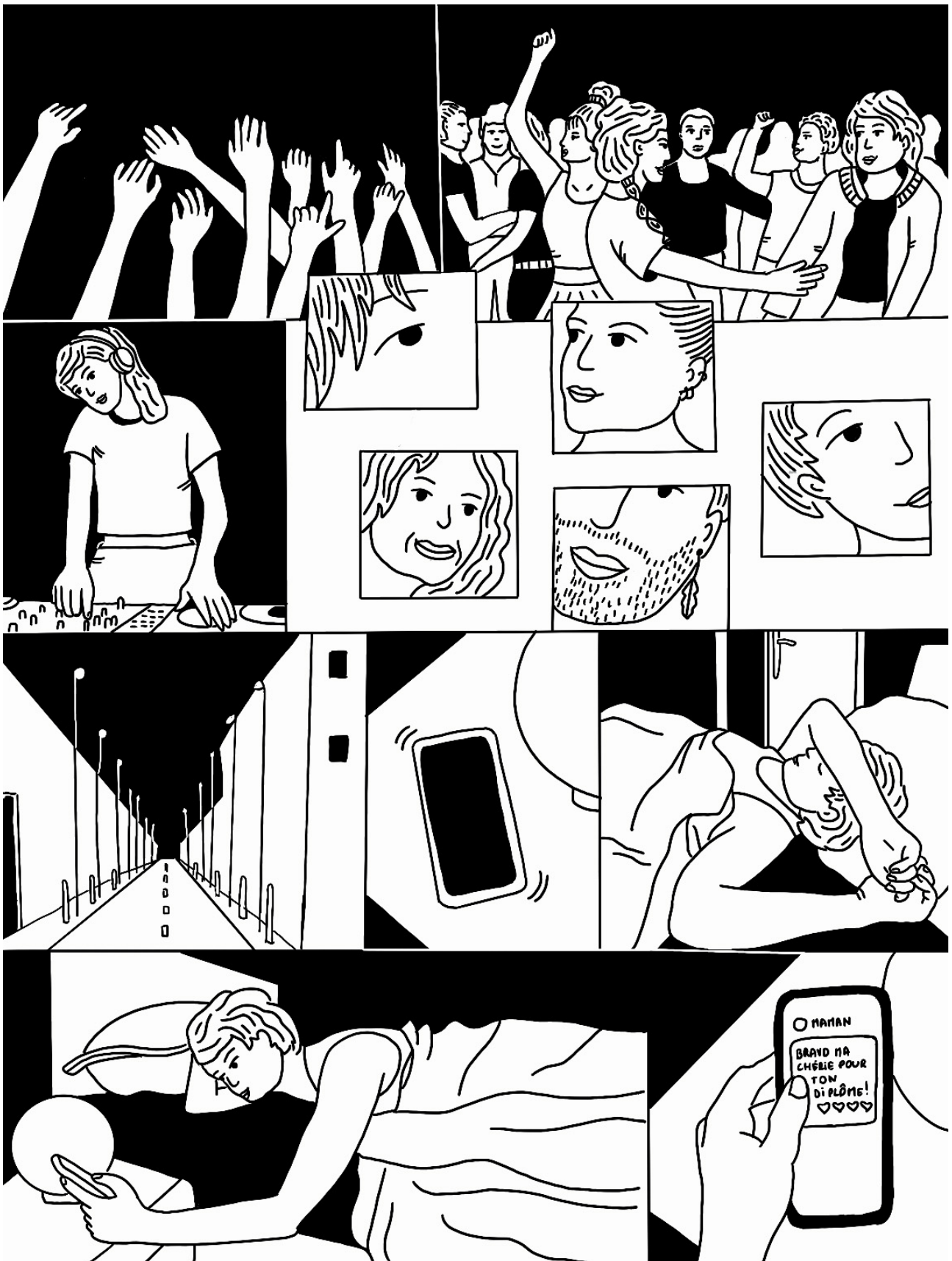


Figure 18. Première planche

-
1. Pour studio Muro, voir <https://studiomuro.com/fr>, et sur ce projet emblématique des recherches en cours au sein de la résidence Bienvenue là-haut, , *cf.* <https://bienvenuelahaut.fr/index.php/2026/01/22/studio-muro-une-signaletique-pour-la-bulle/>